

Tagen im ACHAT Premium Neustadt/Weinstraße

TAGEN IM GRÜNEN

In zentraler Lage in Neustadt an der Weinstraße, im Herzen der Pfalz, begrüßt Sie das First Class ACHAT Premium Neustadt/Weinstraße mit 123 Zimmern, davon 7 Juniorsuiten. Im hellen und klassisch eingerichteten Restaurant „N° 13“ mit Zugang zum hoteleigenen Innenhof erwarten Sie elsässisch-französische Speisen sowie Weine aus der Region. Erholen Sie sich in unserem Sauna- und Fitnessbereich oder gönnen Sie sich einen erfrischenden Drink an unserer Bar. Es stehen ausreichend Parkplätze in unserer Tiefgarage für Sie zur Verfügung.



LAGE UND ENTFERNUNG

Wenige Gehminuten von der Innenstadt und dem Bahnhof Neustadts entfernt liegt das Hotel in zentrale Lage.

- Zentrum Neustadt: 0,1km Bahnhof: 0,1km
- Zentrum Bad Dürkheim: 20km Autobahn: 5,0km
- Zentrum Ludwigshafen: 32km

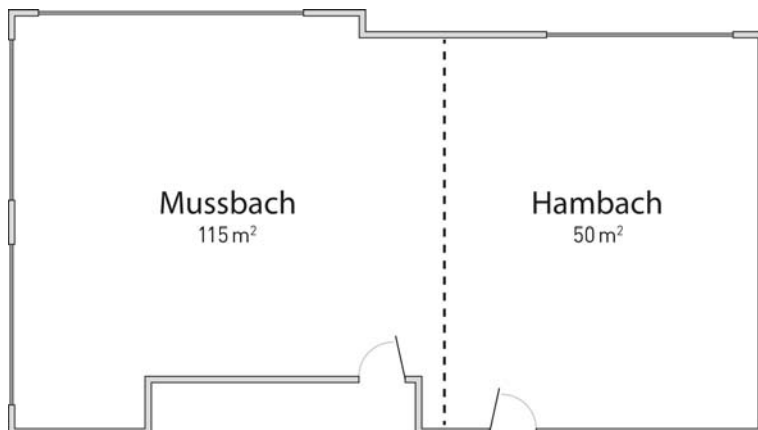


TAGUNGRÄUME

2 Veranstaltungsräume für bis zu 140 Personen stehen bereit. Die hellen Räume verfügen über Klimaanlage, sind ebenerdig sowie mit Tageslicht. WLAN ist ebenfalls verfügbar. Tagungspauschalen sind ab 37,50 € pro Person buchbar.



GRUNDRISSSE UND KAPAZITÄTEN



Raum	Fläche		Bestuhlungskapazität in Personen			
	m ²	Länge Breite Höhe	Reihen	Parlament	U-Form	
Mussbach	115	11,75 x 9,65 x 3,0 m	100	74	38	
Hambach	50	7,8 x 5,0 x 3,0 m	40	24	20	
ussbach + Hambach	165	19,55 x 15,0 x 3,0 m	140	100	56	