

Tagen im ACHAT Premium Regensburg

MODERNER HOTELKOMFORT

94 Zimmer und 2 Suiten erwarten Sie im ACHAT Premium Regensburg. Während Ihrer Tagung werden Sie vom hauseigenen Restaurant mit angeschlossener Bar und Terrasse umsorgt. Einen Ausgleich zum Arbeitsalltag schafft der Wellnessbereich mit Sauna und Fitnessraum.

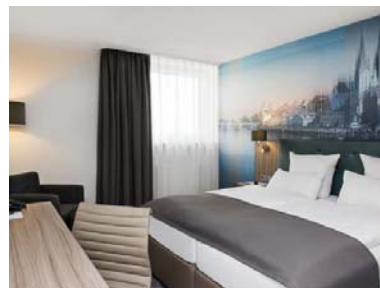
LAGE UND ENTFERNUNG

Das Hotel ist ruhig im Nord-Osten von Regensburg gelegen.

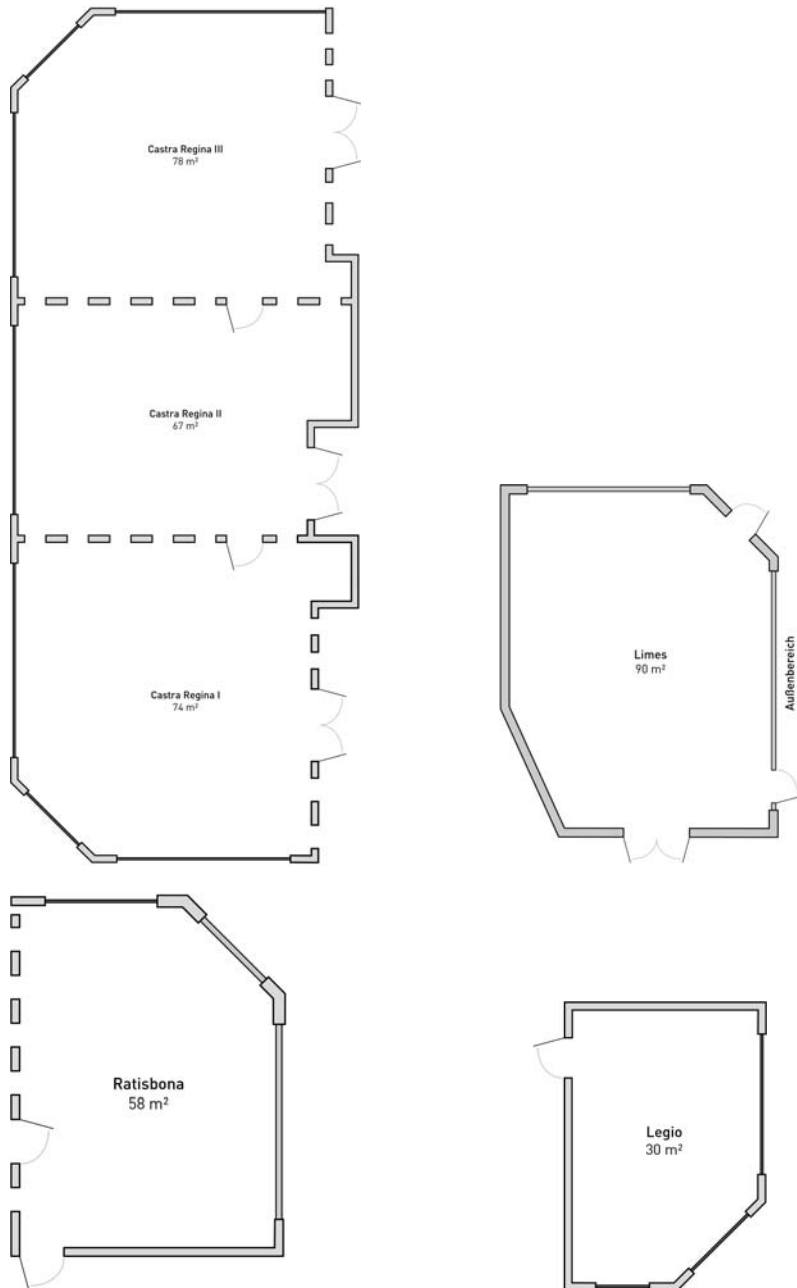
Zentrum Regensburg: 4 km Bahnhof: 4 km
Autobahn: 4 km Flughafen München: 125 km
Flughafen Nürnberg: 112 km

TAGUNGSRÄUME

Im Hotel befinden sich 6 Tagungsräume für Veranstaltungen bis zu 280 Personen. Alle Räume verfügen über moderne Tagungstechnik sowie WLAN und sind verdunkelbar. Einige Räume sind miteinander kombinierbar. Tagungspauschalen sind ab 44,50 € buchbar.



GRUNDRISSE UND KAPAZITÄTEN



Raum	Fläche m ²	Länge Breite Höhe	Bestuhlungskapazität in Personen			
			Reihen	Parlament	U-Form	Empfang
Limes	90	9,3 m x 9,6 m x 2,8 m	80	45	25	80
Castra Regina I	74	8,8 m x 8,4 m x 3,0 m	70	30	20	70
Castra Regina II	67	8,0 m x 8,4 m x 3,0 m	60	30	20	60
Castra Regina III	78	9,3 m x 8,4 m x 3,0 m	80	40	25	80
Castra Regina I + II + III	219	26,1 m x 8,4 m x 3,0 m	280	180	75	280
Ratisbona	58	8,9 m x 6,5 m x 3,0 m	40	20	15	40
Legio	30	7,6 m x 3,9 m x 3,0 m	15	10	12	15