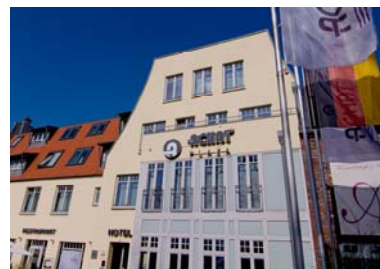


## Tagen im ACHAT Plaza Hamburg/Buchholz

### MODERNER HOTELKOMFORT

Das ACHAT Plaza Hamburg/Buchholz im Norden der Lüneburger Heide begrüßt seine Gäste auf First-Class-Niveau mit erlesener Küche, stilvollem Ambiente und einladender Wellness-Oase. 46 Design-Zimmer sowie 2 Deluxe-Suiten bieten unseren Gästen geschmackvollen Komfort mit edlen Materialien und harmonischer Farbgestaltung. Das Hotel verfügt außerdem über einen Fitness- und Wellnessbereich mit Swimming-Pool, Sauna, Dampfbad, Solarium und Relaxzone. Unser Restaurant „N°22“ verwöhnt Sie mit leichter internationaler Küche und kulinarischen Spezialitäten aus der Region.



### LAGE UND ENTFERNUNG

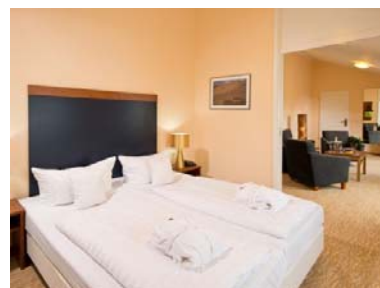
Das Hotel ist ruhig im Zentrum von Buchholz gelegen und bietet über die A1 und A7 einen schnellen Zugang ins nur 25 km entfernte Hamburg.

Zentrum Buchholz:	0,3 km	Bahnhof:	0,5 km
Zentrum Hamburg:	25 km	Flughafen Hamburg:	35 km
Autobahn:	6 km		

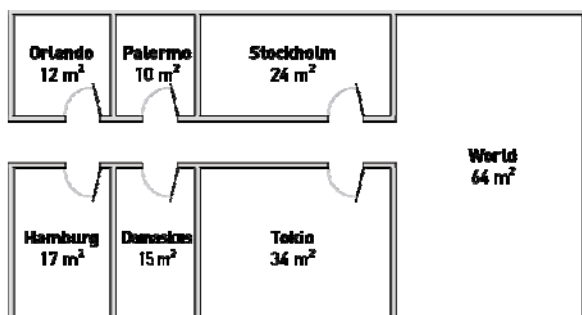


### TAGUNGSRÄUME

Das ACHAT Plaza Hamburg/Buchholz bietet 7 Tagungsräume, die flexibel miteinander kombinierbar sind, für bis zu 150 Personen. Alle Tagungsräume verfügen über Tageslicht sind verdunkelbar. Außerdem sind alle Räume mit moderner Tagungstechnik inklusive WLAN ausgestattet. Tagungspauschalen ab 42,00 € pro Person.



### GRUNDRISSSE UND KAPAZITÄTEN



Raum	Fläche m <sup>2</sup>	Länge   Breite   Höhe	Bestuhlungskapazität in Personen				
			Reihen	Parlament	U-Form	Empfang	
01 Orlando	12	3,7 m x 3,0 m x 4,2 m	4	--	--	6	
02 Palermo	10	3,7 m x 2,6 m x 4,2 m	4	--	--	6	
03 Stockholm	24	6,3 m x 3,7 m x 4,2 m	16	10	10	18	
04 World	64	10,8 m x 5,9 m x 4,2 m	50	35	25	50	
05 Tokio	34	6,3 m x 5,3 m x 4,2 m	25	20	12	25	
06 Damaskus	15	5,3 m x 2,6 m x 4,2 m	8	4	--	10	
07 Hamburg	17	5,3 m x 3,0 m x 4,2 m	8	4	--	12	
Saal (alle Räume)	180	17,8 m x 10,6 m x 4,2 m	150	110	60	150	

Die Räume sind flexibel miteinander kombinierbar