

Tagen im LOGINN by ACHAT Leipzig

MODERNER HOTELKOMFORT

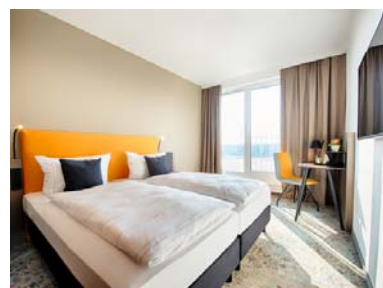
Ausgeprägte Funktionalität in Kombination mit zeitgemäßer Technologie und modernem Design sind die grundlegenden Elemente des LOGINN by ACHAT Leipzig. Das Hotel bietet eine attraktive Lage, moderne Ausstattung sowie Raum für individuelles Arbeiten und Entspannen. Media- und Play-Corner, verschiedene Lounge-Bereiche, ein Fitnessraum mit Cardio- und Kraftgeräten der neuesten Generation sowie ein offen gestalteter gastronomischer Bereich ergänzen das Konzept.



LAGE UND ENTFERNUNG

Unser LOGINN by ACHAT Leipzig befindet sich in direkter Nachbarschaft des Neuen Messegeländes mit dem Congress Center. Leipzig ist aufgrund seiner infrastrukturellen Bedingungen über alle Verkehrsmittel optimal zu erreichen.

Zentrum:	6 km	Bahnhof:	6 km
Straßenbahn:	1 km	S-Bahn:	1 km
A14:	1 km	A9:	15 km
Messe:	1 km	Flughafen:	12 km

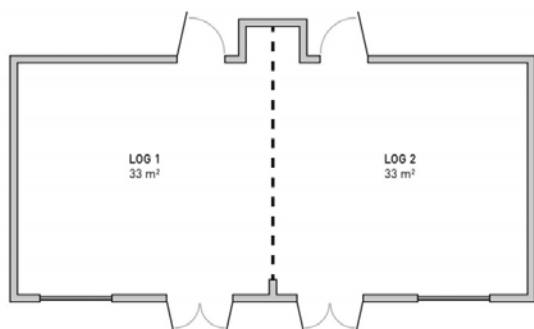


TAGUNGRÄUME

Im Hotel stehen zwei Tagungsräume, die klimatisiert und miteinander kombinierbar sind, zur Verfügung. Sie bieten Platz für bis zu 60 Personen. Alle Räume verfügen über WLAN, Tageslicht und sind abdunkelbar. Tagungspauschalen sind ab 33,00 € pro Person buchbar.



GRUNDRISSSE UND KAPAZITÄTEN



Raum	Fläche		Bestuhlungskapazität in Personen				
	m ²	Länge Breite Höhe	Reihen	Parlament	U-Form	Bankett	
LOG 1	33	5,50 m x 6,00 m x 3,50 m	30	20	16	24	
LOG 2	33	5,50 m x 6,00 m x 3,50 m	30	20	16	24	
LOG 1+2	66	5,50 m x 12,00 m x 3,50 m	60	40	24	50	