

Tagen im ACHAT Premium Dortmund/Bochum

MODERNER HOTELCOMFORT

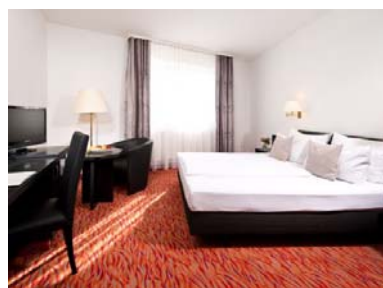
Das im Ruhrgebiet gelegene First Class ACHAT Premium Dortmund/Bochum lädt Sie ein, die facettenreiche Stadt Bochum kennen zu lernen. Das Hotel verfügt über 108 Zimmer und eine Lobbybar, an der Sie den Abend in ruhiger Atmosphäre ausklingen lassen können. Zur Entspannung steht Ihnen unsere hoteleigene Sauna zur Verfügung oder die direkt gegenüberliegende "Medi-Therme". Zudem stehen ausreichend kostenfreie Parkplätze zur Verfügung.



LAGE UND ENTFERNUNG

Das Hotel liegt verkehrsgünstig zwischen Bochum und Dortmund mit schnellem Zugang zur A40, A43 und A45.

Zentrum Bochum:	8 km	Bahnhof:	10 km
Autobahn:	0,8 km	Flughafen Dortmund:	25 km
Messe Dortmund:	15 km	Flughafen Düsseldorf:	49 km
Messe Essen:	30 km		

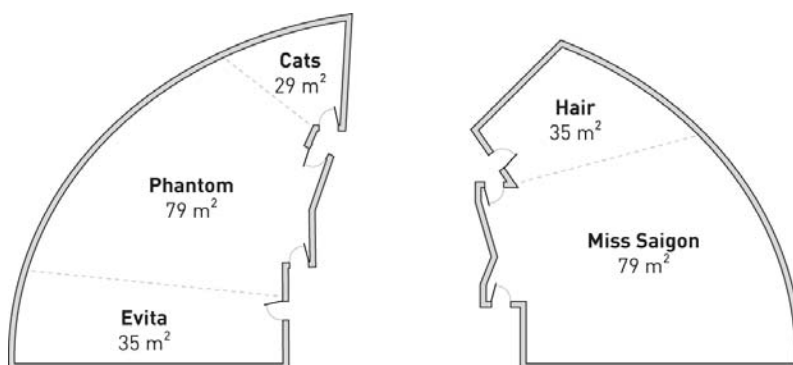


TAGUNGSRÄUME

Im Hotel stehen fünf klimatisierte Tagungsräume für Sie bereit. Die Tagungsräume sind miteinander kombinierbar und bieten Platz bis zu 150 Personen. Alle Räume verfügen über WLAN, Tageslicht und sind abdunkelbar. Tagungspauschalen sind ab 40,00 € pro Person buchbar.



GRUNDRISSSE UND KAPAZITÄTEN



Raum	Fläche		Bestuhlungskapazität in Personen				
	m ²	Länge Breite Höhe	Reihen	Parlament	U-Form	Empfang	
01 Cats	29	6,0 m x 7,5 m x 3,0 m	10	10	10	25	
02 Evita	35	8,3 m x 6,0 m x 3,0 m	20	16	12	30	
03 Hair	35	8,3 m x 4,0 m x 3,0 m	20	16	12	30	
04 Phantom	79	13,0 m x 8,3 m x 3,0 m	60	40	25	75	
05 Miss Saigon	79	13,0 m x 8,3 m x 3,0 m	60	40	25	75	

Die Räume 01 + 02 + 04 sowie die Räume 03 + 05 sind miteinander kombinierbar.